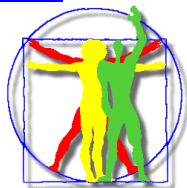


ISTITUTO TECNICO STATALE PER GEOMETRI "E. FERMI"

Geometri con Progetto Cinque

Sito: www.itgfermi.pt.it - E-mail: segreteria@itgfermi.pt.it



Pistoia, 1 ottobre 2009

AI DOCENTI

ALLA COMMISSIONE ELETTORALE
ALL'ALBO D' ISTITUTO

p.c. AL PERSONALE A.T.A.

CIRCOLARE N. 28

OGGETTO: ELEZIONI SUPPLETIVE COMPONENTE GENITORI NEL C.d.I.

IL DIRIGENTE SCOLASTICO

- Vista l' O.M. 215/2001 e successive modifiche ed integrazioni;
- Vista la C.M. n.77/2009 relativa all'oggetto;
- Visto il Decreto Prot. A00DRTO 9535 dell'U.S.R. per la Toscana;
- Vista l'impossibilità di procedere alla surrogazione di due rappresentanti della componente Genitori nel Consiglio di Istituto per esaurimento della lista

INDICE LE ELEZIONI SUPPLETIVE

per l'individuazione di due rappresentanti della Componente Genitori nel Consiglio di Istituto, nei giorni:

domenica 8 novembre 2009 = dalle ore 8.00 alle ore 12.00

lunedì 9 novembre 2009 = dalle ore 8.00 alle ore 13.30

Le procedure restano quelle stabilite dall'O.M. 215/1991 e successive modifiche e integrazioni. Le scadenze dei principali adempimenti elettorali, pertanto, sono:

- 1) **PRESENTAZIONE DELLE LISTE DEI CANDIDATI:**
dalle ore 9 di lunedì 19 ottobre alle ore 12 di sabato 24 ottobre 2009
- 2) **AFFISSIONE ALL'ALBO DELLE LISTE ELETTORALI:**
dopo le ore 12 del 24/10/2009
- 3) **PROPAGANDA ELETTORALE** dal 21 ottobre al 6 novembre 2009
- 4) **ISTITUZIONE DEL SEGGIO ELETTORALE** entro il 6 novembre 2009

IL DIRIGENTE SCOLASTICO
(Prof.ssa Morena FINI)