

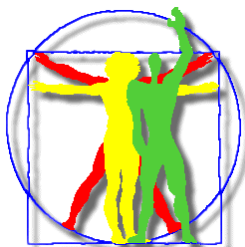


## ISTITUTO TECNICO STATALE PER GEOMETRI "E. FERMI" – PISTOIA

---

Viale Adua, 98 – 51100 PISTOIA – Tel. 0573.31339 – Fax 0573.24615  
Sito Web: [www.itgfermi.pt.it](http://www.itgfermi.pt.it) – E-Mail: [segreteria@itgfermi.pt.it](mailto:segreteria@itgfermi.pt.it)

### PROPOSTA DI ATTIVITA' EXTRACURRICOLARE



### LABORATORIO ORIENTATIVO C.A.D.

(dalle ore 14.30 alle ore 16.30)  
Prof. Arch. Salvatore Rondine

### PROGRAMMA DEL CORSO – DISEGNO AUTOCAD\_2D

#### **MODULO 1 - Introduzione al C.A.D. (2 ore)**

---

Introduzione al "Computer Aided Design", Primo Avvio AutoCAD, gestione file (salvataggio, importazione, esportazione, creazione nuovo disegno con o senza template), personalizzazione della finestra di lavoro (gestione barre degli strumenti e disposizione delle singole icone nella area di lavoro), descrizione del funzionamento dei pulsanti funzione (snap, osnap, modello, ecc...). Limiti del disegno, creazione e gestione layer disegno, convenzioni standard CAD, proprietà oggetto e attribuzione di un oggetto ad un layer, comando vista aerea.

#### **MODULO 2 - Basi di AutoCAD 2D (2+2 = 4 ore)**

---

Considerazione spaziali dell'area di disegno, coordinate assolute e coordinate relative (riferimento), disegno di figure geometriche semplici (spezzata, circonferenza, ellisse, rettangolo e polilinea), selezione oggetto, zoom e panoramica, cancellazione di entità del disegno, introduzione a punto OSNAP e SNAP griglia (disegno di precisione base), funzione ORTO, comandi sposta, offset, taglia, estendi e copia.

## **MODULO 3 - Strumenti di Precisione AutoCAD (2+2 = 4 ore)**

Ripasso ed uso di sistemi di coordinate, introduzione al sistema di coordinate utente, immissione di coordinate 2D, uso ed impostazione snap ad oggetto, uso di puntamento ad oggetto, puntamento polare, inserimento di angolo (assoluto o relativo), immissione diretta di distanze. Creazione e modifica testo, quotatura disegni e creazione di stili di quota, riferimento ad altri file di disegno.

